

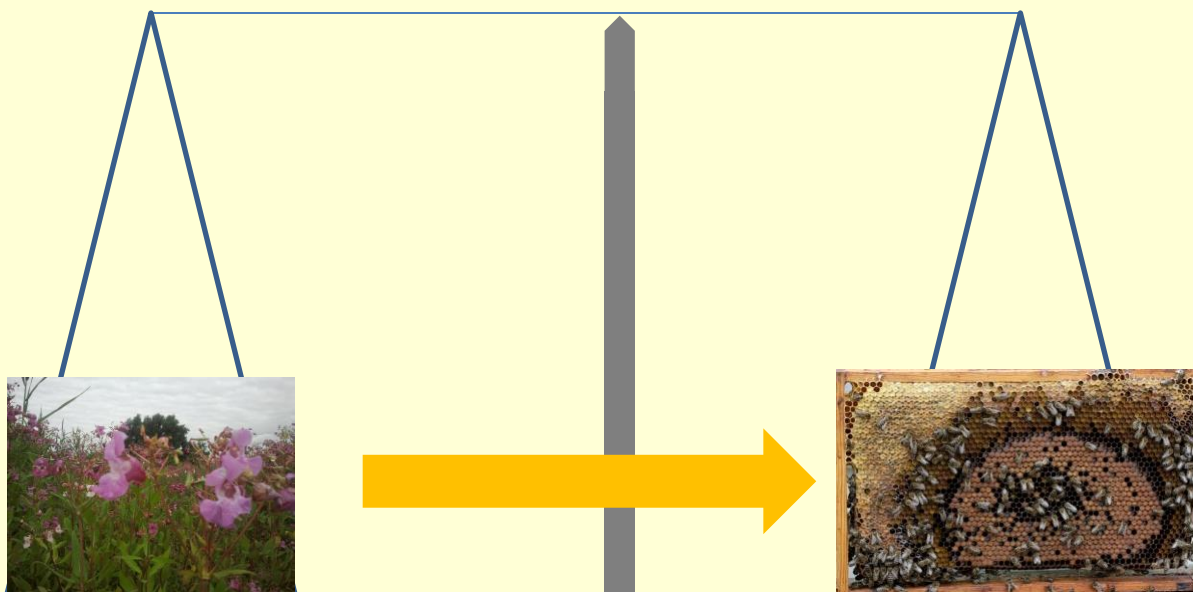
Dracht kalender maken waarom en hoe

Waarom een drachtkalender

- Leuk om te weten wat er groeit en bloeit
- Voor gezonde bijen
- Om veel honing te kunnen oogsten
- Weten of en wanneer je moet reizen
- Om dracht te verbeteren

Balans

natuur ↔ volk



Natuur

Volk

Wat heeft een vitaal bijenvolk nodig

- Pollen / jaar
15-30 kg (goed stuifmeel)
- Nectar / jaar
- Water

Gebrek aan nectar kun je met voeren
oplossen

Goed te kunnen imkeren

Weten

- wanneer er wel of geen dracht is
- of de dracht bereikbaar is voor de bijen
- hoeveel volken de standplaats kan hebben

“Nu” en hoe het “straks” is

Wanneer is dracht “dracht”

- Juiste plant voor bijen
- Voldoende aanwezig
- Juiste condities voor de plant
 - Temperatuur
 - Vochtigheid
 - Tijd
- Niet te ver
(hoe dichterbij hoe beter)
- Weer

Kalender

- Wat
- Waar
- Wanneer

drachtplanten.nl

Tilia- Linde (Lindenfamilie - Tilia
Drachtplant, hommelpplant, bijenplar



Winterlinde - *Tilia cordata*

Boom. Bloeit in juni-juli.

Kenmerken: bloem geelgroen, bloe
onderkant blauwgroen; tot 35,0 m h

Milieu: vochtige voedselrijke, zwak

[Terug naar bijenhelpdesk](#)

Wilde/inheemse bijenplanten en drachtplanten

(veel van deze planten zijn ook tuinplanten)

[A](#) [B](#) [C](#) [D](#) [E](#) [F](#) [G](#) [H](#) [I-J](#) [K](#) [L](#) [M](#) [N](#) [O](#) [P](#) [R](#) [S](#) [T](#) [U](#) [V](#) [W](#) [IJ](#) [Z](#)

[Top-100 wilde planten](#)

[Bomen](#)

[Overblijvende planten](#)

[Eenjarigen](#)

[Heesters en klimheesters](#)

[Tweejarigen & ruderaale](#)

[Bollen en knollen](#)

[Invasieve soorten](#)

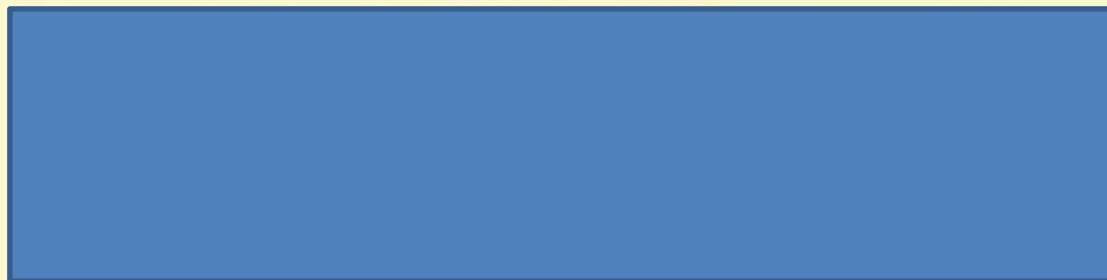
[Planten voor zware klei](#)

[Eetbare planten voor bijen](#)

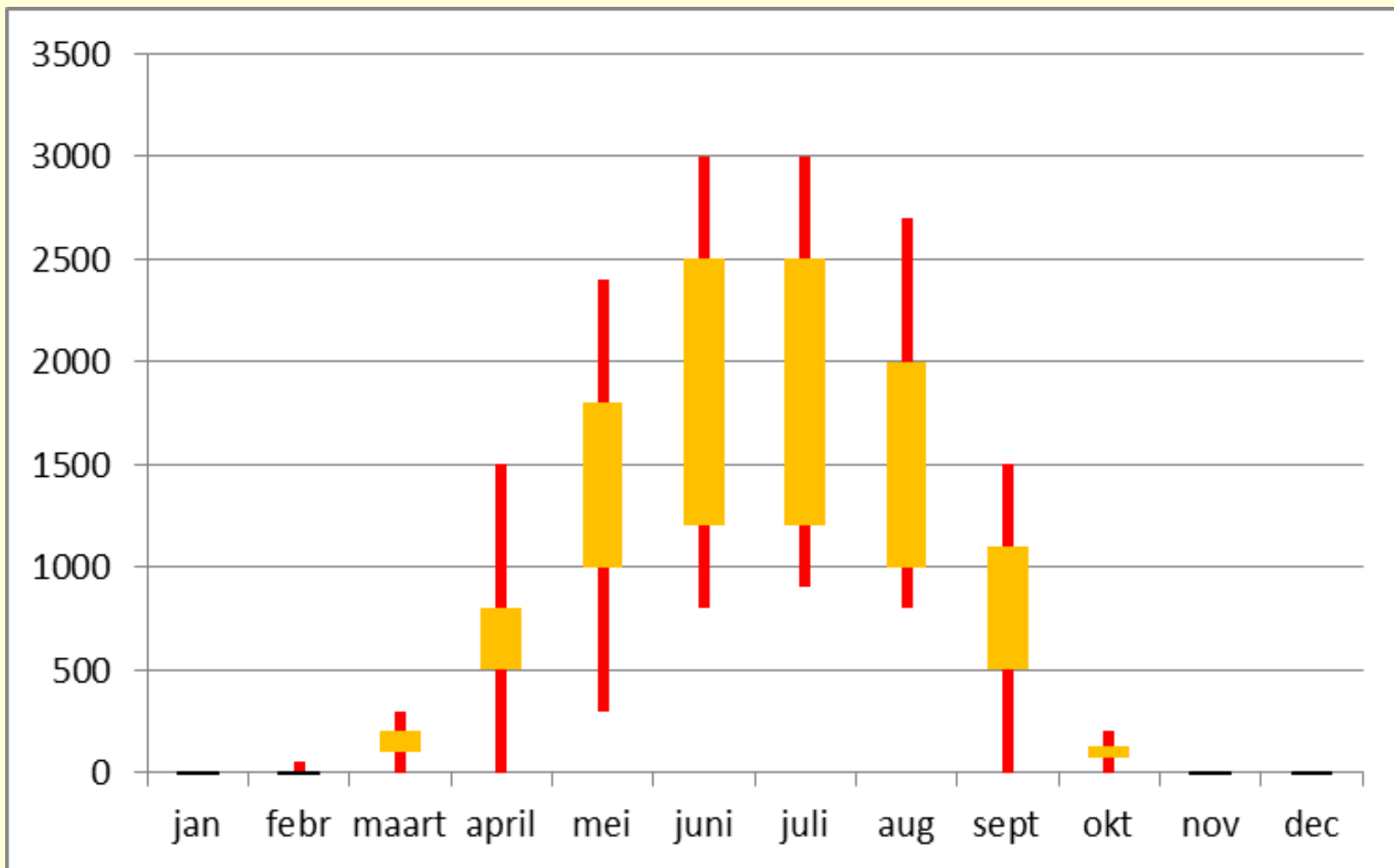
[Wintergroene inheemse en uitheemse planten](#)

[Planten voor bijenhotels](#)

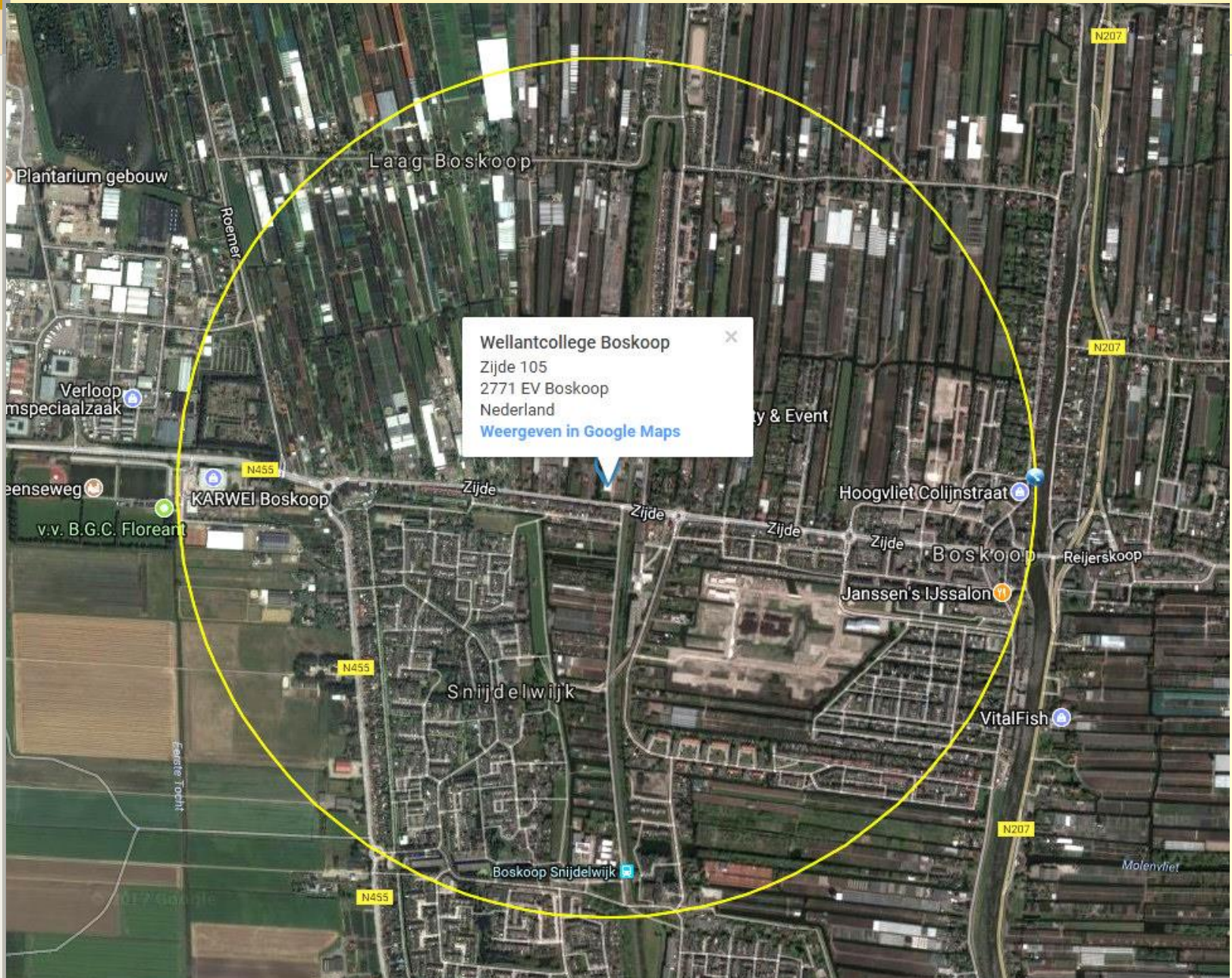
[Naar overzicht tuinplanten](#)



Hoe ver vliegen bijen ?



FreeMapTools



Wat

- Kijk rond
 - Welke planten zie je vaak.
 - Waar vliegen de bijen op
 - kijk wat de bijen als stuifmeel binnenhalen (verschillende kleuren)
-
- Veldwerk dus en kijken naar de vliegplank

Hoe beginnen

- Keep it simple
- Ga op verkenning uit
- Observeer de bijen
 - wat halen ze?
 - Hoe groeien ze?
- Ieder jaar bijhouden
- Neem een hond

Het geheim van de smid

Het geheim van de smid - of eigenlijk van de imker - is, dat hij over veel haalbijen beschikt als er iets te halen valt.

Daarom zorgt hij er voor, dat de koningin veel eitjes kan leggen in het juiste tijdvak.

De hoofddracht moet worden binnengehaald met een overvloed aan jonge, vitale vliegbijen.

40-dagen regel gerelateerd aan de drachtkalender

Drachtplant	Bloeitijd	Eitjes leggen
Fruit	10 april – 15 mei	Vorige herfst – 3 april
Koolzaad	24 april – 22 mei	Vorige herfst – 10 april
Dopheide	12 juni – 17 juli	24 april – 5 juni
Witte klaver	12 juni – 24 juli	24 april – 12 juni
Linde	19 juni – 17 juli	1 mei – 5 juni
Springbalsemien	7 aug. – 11 sept.	19 juni – 31 juli

Hoe uitwerken

- Wie heeft een voorbeeld ?

Vragen

Veel Succes

Links voor informatie

- Beplantingsplan opvragen bij gemeente
- Drachtkalender.nl
- Drachtplanten.nl / Bijenplanten.nl